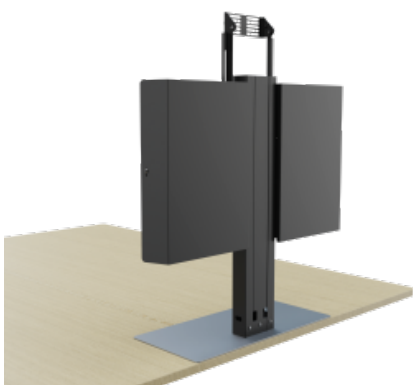




## VISIOTAB400 - PIED DE TABLE POUR VISIOCONFÉRENCE

Référence: 035540

Pied de table pour visioconférence



### FICHE TECHNIQUE

#### Caractéristiques produit

EAN-13 3185280355402

#### Caractéristiques technique

|                             |           |
|-----------------------------|-----------|
| Gamme                       | VISIO     |
| Dimensions VESA compatibles | 200x200   |
| Dimensions VESA compatibles | 200x300   |
| Dimensions VESA compatibles | 200x400   |
| Dimensions VESA compatibles | 300x100   |
| Dimensions VESA compatibles | 300x200   |
| Dimensions VESA compatibles | 300x300   |
| Dimensions VESA compatibles | 300x400   |
| Dimensions VESA compatibles | 400x100   |
| Dimensions VESA compatibles | 400x200   |
| Dimensions VESA compatibles | 400x300   |
| Dimensions VESA compatibles | 400x400   |
| Dimensions VESA compatibles | 200x100   |
| Type d'écran                | LCD       |
| Type d'écran                | OLED      |
| Taille écran minimum (cm)   | 109.00 cm |
| Taille écran maximum (cm)   | 165.00 cm |





|                                         |                |
|-----------------------------------------|----------------|
| Poids maximum écran supporté (kg)       | 25.00 kg       |
| Fonction (support)                      | Fixe           |
| Fonction (colonne & pied TV)            | Non mobile     |
| Compatible avec les écrans OLED         | Oui            |
| Inclinaison                             | Aucune         |
| Orientation                             | Aucune         |
| Nombre de roulettes                     | 0              |
| Couleur                                 | Titane & noir  |
| Finition                                | Peinture époxy |
| Solution de gestion des câbles          | Oui            |
| Visserie et entretoises pour écran OLED | Oui            |
| Niveau à bulle                          | Aucun          |
| Produit pré-monté                       | Non            |
| Sécurité anti-décrochement de l'écran   | Oui            |
| Temps de montage                        | 20 minutes     |
| Durée de la garantie                    | 10 ans         |

